

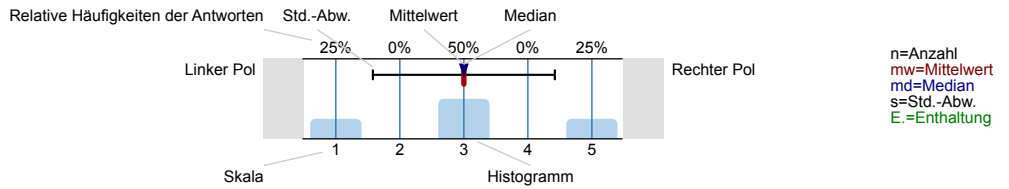


0000003985 Praktikum Systemadministration (IN0012, IN2106, IN4135) (950434391)
Erfasste Fragebögen = 19

Auswertungsteil der geschlossenen Fragen

Legende

Frage

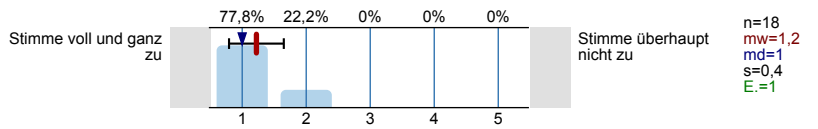


Praktikum

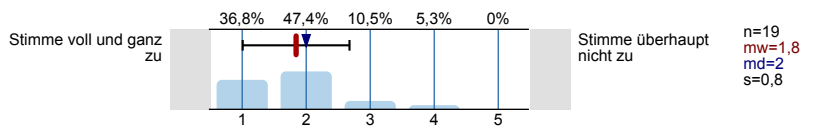
Vorbereitungsteil

Im Vorbereitungsteil kann durch die Betreuer für den Praxisteil benötigtes praktisches und methodisches Wissen vermittelt werden.

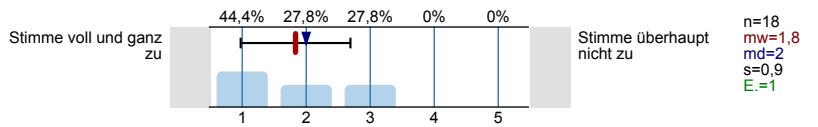
Wichtiges wurde klar herausgearbeitet.



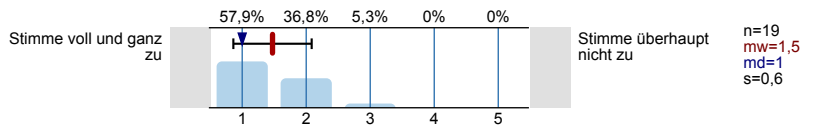
Die Vorkenntnisse der Studierenden wurden angemessen berücksichtigt.



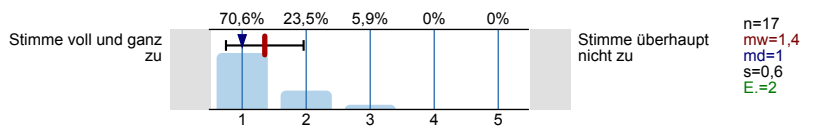
Das vermittelte Wissen hat mich gut auf den Praxisteil vorbereitet.



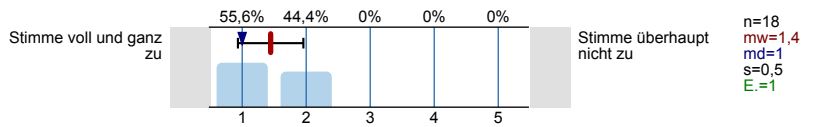
Der zeitliche Umfang des Vorbereitungsteils war meiner Meinung nach angemessen.



Tafelanschrieb, Präsentationen, Folien etc. des Vorbereitungsteils waren verständlich gestaltet.

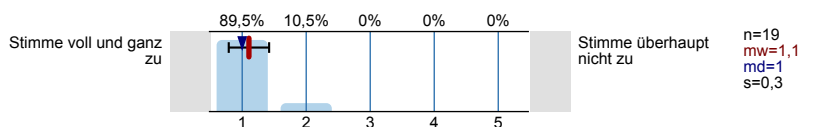


Das Begleitmaterial zur Vor- und Nachbereitung waren alles in allem gut.

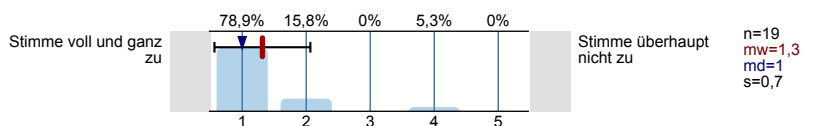


Konzeption und Strukturierung des Praxisteils

Die Abfolge der behandelten Aufgaben wirkt auf mich gut aufeinander abgestimmt.

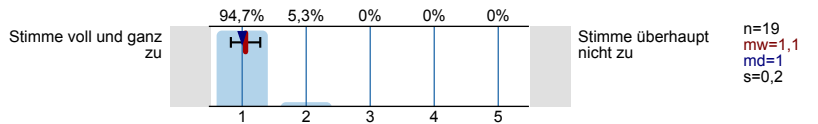


Die angestrebten Lernergebnisse werden rechtzeitig klar gemacht.

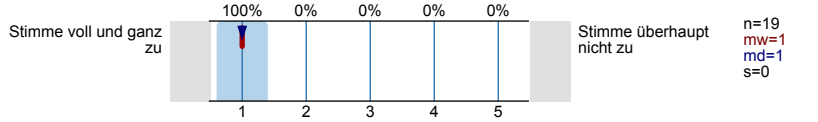


Vermittlung der Inhalte des Praxisteils

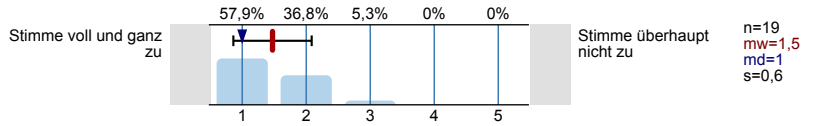
Praktische Anwendungsbezüge sind für mich ausreichend dargestellt.



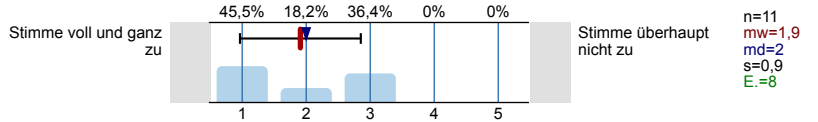
Es bestehen genügend Gelegenheiten zum selbstständigen Arbeiten.



Die Aufgabenstellungen sind gut verständlich formuliert.



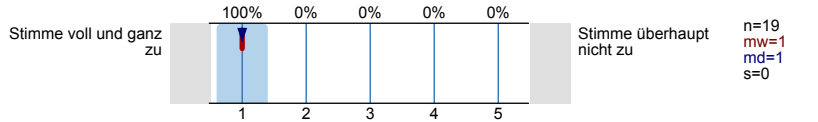
Die aufgezeigten Lösungen sind für mich hilfreich.



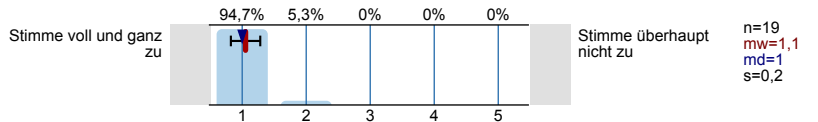
Praktikum

Praktikumsleitung

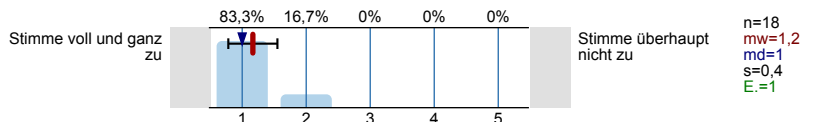
Die Praktikumsleitung geht auf Fragen und Anregungen der Studierenden ein.



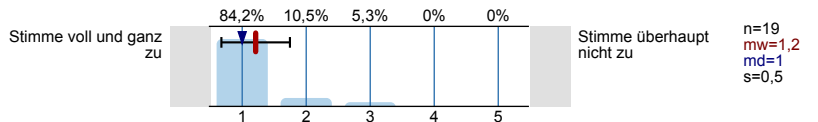
Die Praktikumsleitung wirkt auf mich gut vorbereitet.



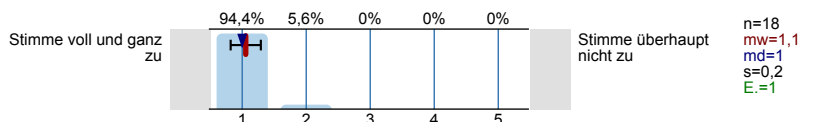
Die Praktikumsleitung zeigt Interesse am Lernerfolg der Studierenden.



Die Praktikumsleitung betreut die Studierenden individuell.



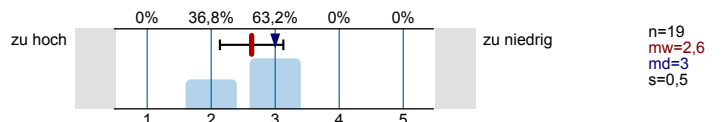
Die Praktikumsleitung ist außerhalb des Praktikums gut erreichbar.



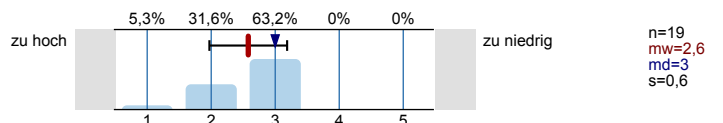
Praktikum

Umfang und Schwierigkeitsgrad des Praxisteils

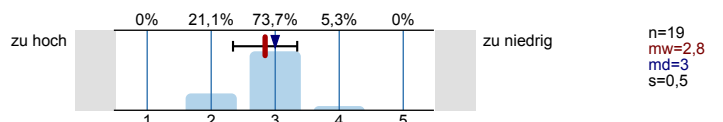
Der Schwierigkeitsgrad der behandelten Aufgaben ist?



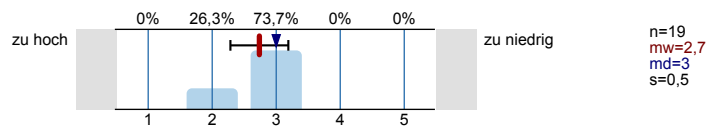
Der Aufgabenumfang des Praktikums ist?



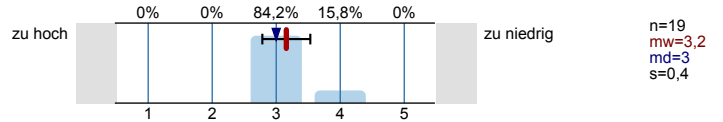
Das Vorwissen, das für das Praktikum vorausgesetzt wird, ist?



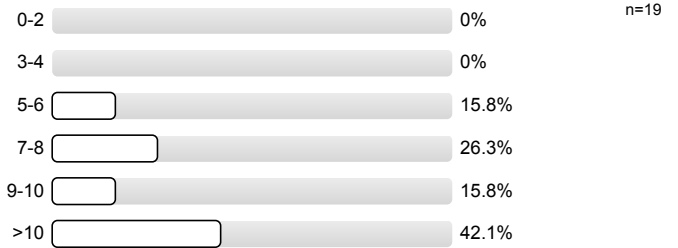
Das Tempo, in dem die Aufgaben behandelt werden, ist?



Die für das Praktikum vorgesehene Anzahl an ECTS-Punkten ist meiner Meinung nach...

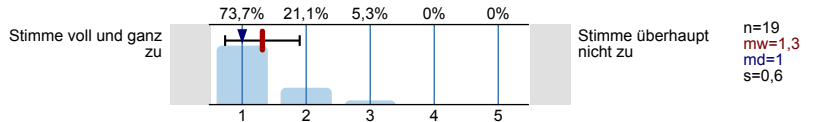


Wie hoch ist der Zeitaufwand für das Praktikum in Stunden pro Woche? (Umgerechnet auf die Dauer der Vorlesungszeit, ca. 14 Wochen)

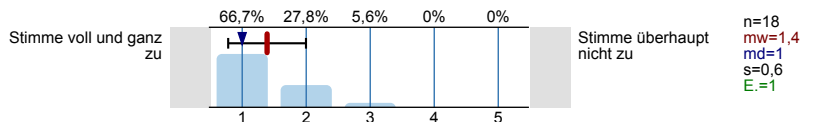


Kompetenzerwerb

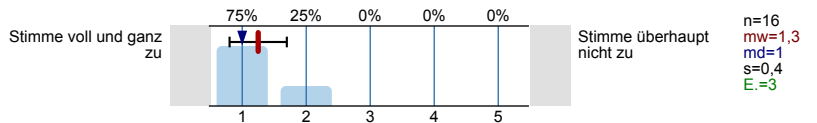
Ich sehe mich in der Lage, eine typische Fragestellung des Gegenstandsbereichs dieses Praktikums zu bearbeiten.



Ich kann für eine bestimmte Problemstellung des Gegenstandsbereichs dieses Praktikums geeignete Methoden und Verfahrensweisen auswählen.

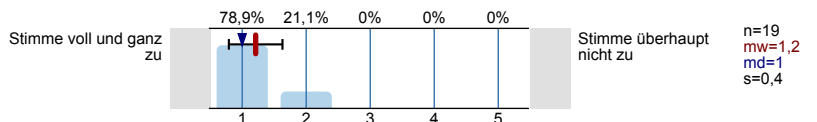


Ich kann wissenschaftliche Methoden und Verfahrensweisen des Gegenstandsbereichs dieses Praktikums auf konkrete Aufgaben anwenden.

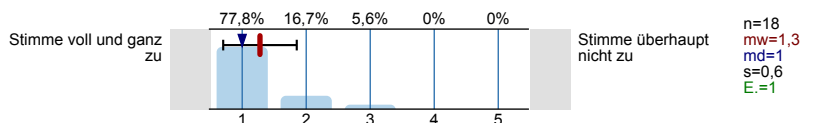


Organisation des Praxisteils

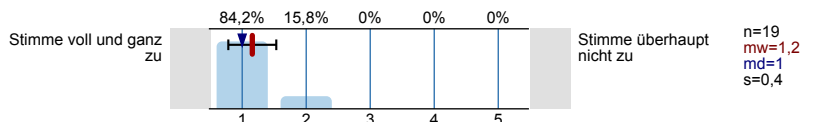
Das Verhältnis der Studierendenzahl zur Raumgröße ist angemessen.



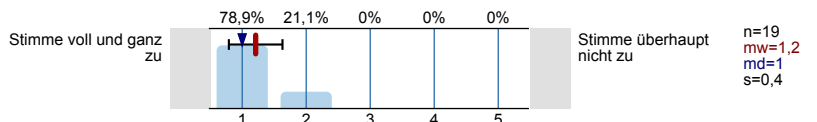
Die technische Ausstattung des Praktikums ist auf dem neuesten Stand.



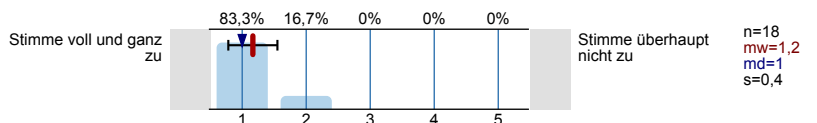
Die Dauer des Praktikums ist ausreichend.



Die Gruppengröße bzw. Gruppeneinteilung im Praktikum ist angemessen.

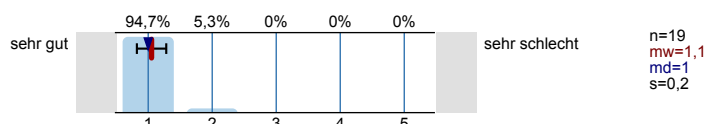


Das Praktikum ist aus meiner Sicht alles in allem gut organisiert.



Gesamtbeurteilung

Insgesamt beurteile ich das Praktikum als...



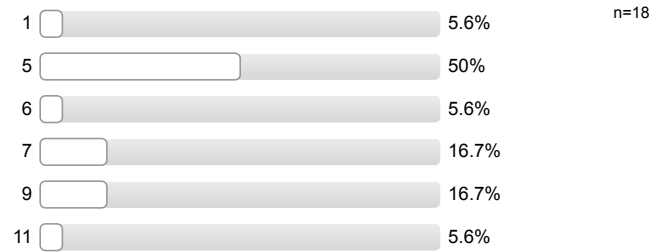
Allgemeine Angaben

Datenschutzhinweis: Geben Sie Ihr Geschlecht nur dann an, wenn an der Lehrveranstaltung/ dem Modul mindestens fünf männliche sowie fünf weibliche Studierende teilnehmen.

Geschlecht:



Ich studiere im ... Semester (Gesamtanzahl)



Welchen Studiengang studieren sie, bzw, bei welcher/m (Studien-)Fakultät/Institut ist ihr Studiengang verortet?



Kommentare (die Antworten werden teilweise veröffentlicht)

Profillinie

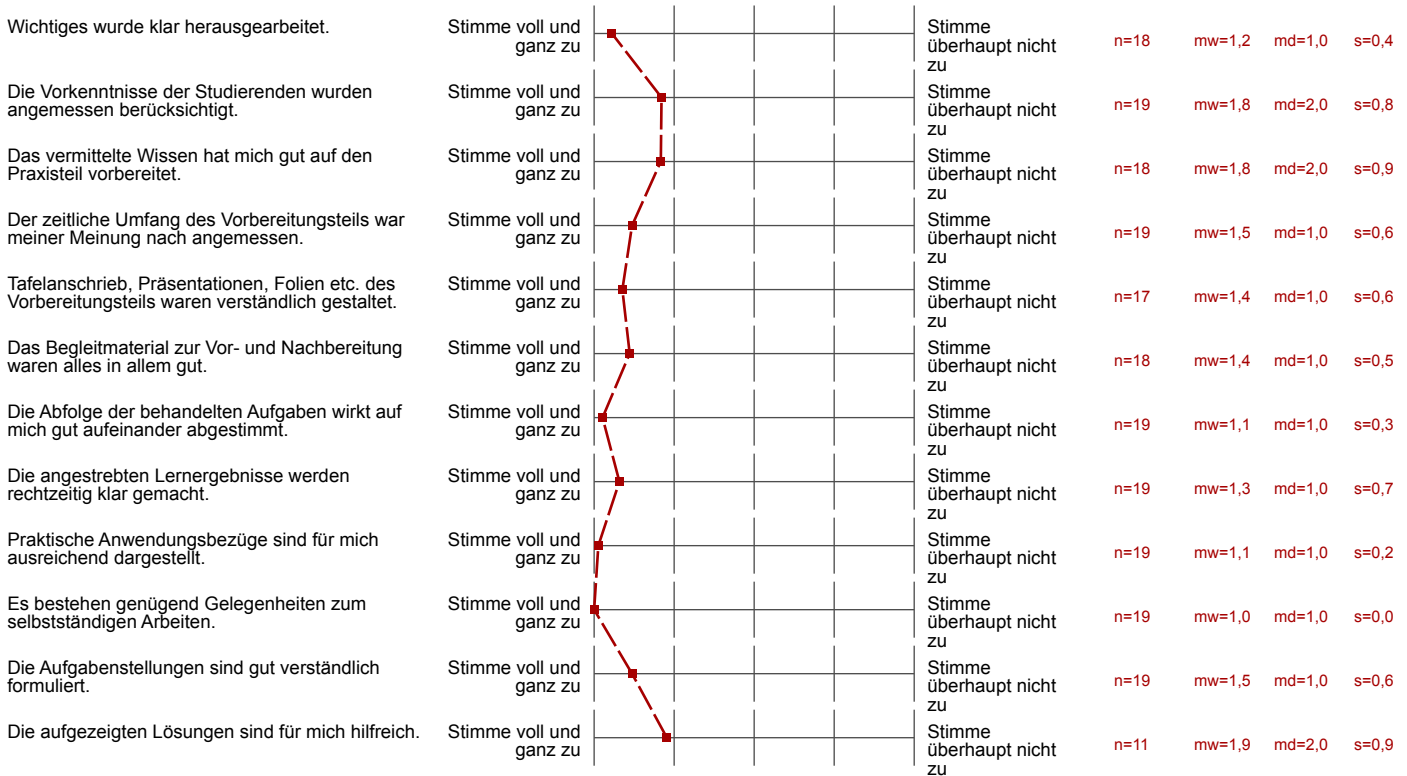
Teilbereich: Fakultät für Informatik

Name der/des Lehrenden: Dr. rer. nat. Andreas Paul

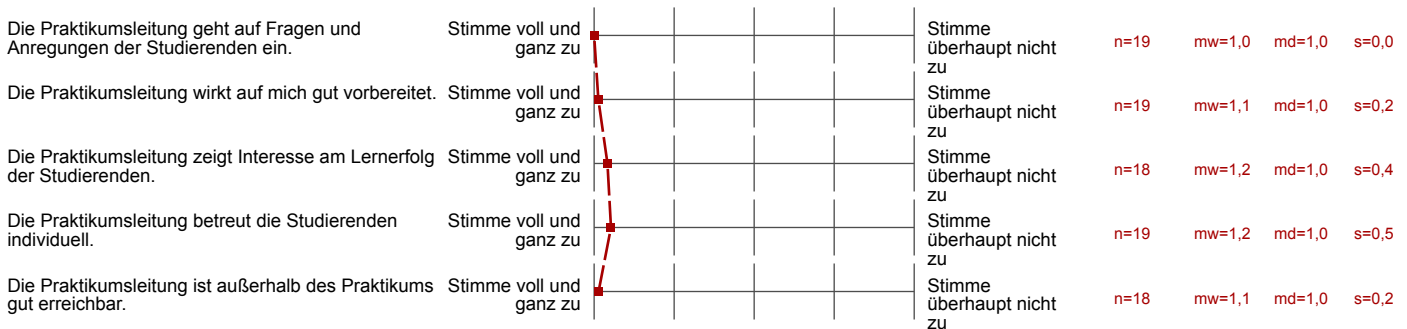
Titel der Lehrveranstaltung: 0000003985 Praktikum Systemadministration (IN0012, IN2106, IN4135)
(Name der Umfrage)

Verwendete Werte in der Profillinie: Mittelwert

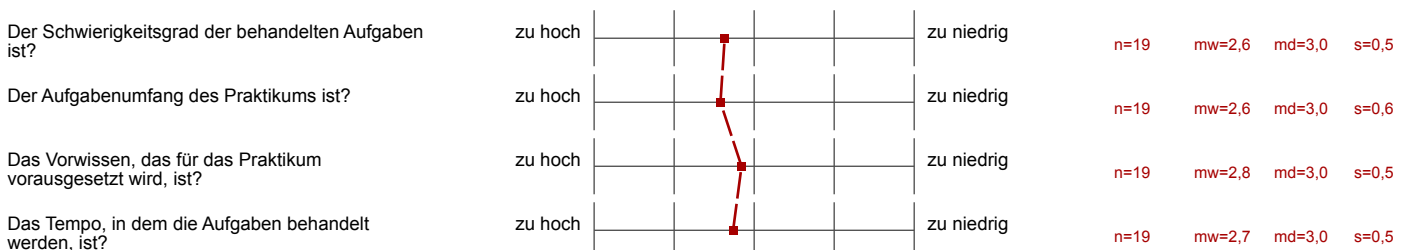
Praktikum



Praktikum



Praktikum



Die für das Praktikum vorgesehene Anzahl an ECTS-Punkten ist meiner Meinung nach...	zu hoch					zu niedrig	n=19	mw=3,2	md=3,0	s=0,4
Ich sehe mich in der Lage, eine typische Fragestellung des Gegenstandsbereichs dieses Praktikums zu bearbeiten.	Stimme voll und ganz zu					Stimme überhaupt nicht zu	n=19	mw=1,3	md=1,0	s=0,6
Ich kann für eine bestimmte Problemstellung des Gegenstandsbereichs dieses Praktikums geeignete Methoden und Verfahrensweisen auswählen.	Stimme voll und ganz zu					Stimme überhaupt nicht zu	n=18	mw=1,4	md=1,0	s=0,6
Ich kann wissenschaftliche Methoden und Verfahrensweisen des Gegenstandsbereichs dieses Praktikums auf konkrete Aufgaben anwenden.	Stimme voll und ganz zu					Stimme überhaupt nicht zu	n=16	mw=1,3	md=1,0	s=0,4
Das Verhältnis der Studierendenzahl zur Raumgröße ist angemessen.	Stimme voll und ganz zu					Stimme überhaupt nicht zu	n=19	mw=1,2	md=1,0	s=0,4
Die technische Ausstattung des Praktikums ist auf dem neuesten Stand.	Stimme voll und ganz zu					Stimme überhaupt nicht zu	n=18	mw=1,3	md=1,0	s=0,6
Die Dauer des Praktikums ist ausreichend.	Stimme voll und ganz zu					Stimme überhaupt nicht zu	n=19	mw=1,2	md=1,0	s=0,4
Die Gruppengröße bzw. Gruppeneinteilung im Praktikum ist angemessen.	Stimme voll und ganz zu					Stimme überhaupt nicht zu	n=19	mw=1,2	md=1,0	s=0,4
Das Praktikum ist aus meiner Sicht alles in allem gut organisiert.	Stimme voll und ganz zu					Stimme überhaupt nicht zu	n=18	mw=1,2	md=1,0	s=0,4
Insgesamt beurteile ich das Praktikum als...	sehr gut					sehr schlecht	n=19	mw=1,1	md=1,0	s=0,2

Auswertungsteil der offenen Fragen

Praktikum

Was hat Ihnen an der Praktikumsbetreuung besonders gut gefallen?

- Du bist super erreichbar und sehr hilfreich bei Problemen, außerdem sehr kompetent, vielen Dank!
- Gut erreichbar über Telegram, antwortet schnell
- Gute Erreichbarkeit der Praktikumsleitung
- Gute Laune und Spaß am halten des Praktikums
Gutes Arbeitsumfeld
- Möglichkeit zur Kommunikation über Telegram
- Nahezu immer Kontaktmöglichkeiten mit schnellen Antworten und Flexibilität im Anlauf und den Aufgabenstellungen.
- Ois
- Praktische Anwendungen des Gelernten und das Gefühl das Gelernte definitiv zu behalten und später gebrauchen zu können.
- Sehr entspannter und kompetenter Umgang
- Sehr gut erreichbar. Wenn es Probleme gibt, können diese schnell beseitigt werden.
- gute Erreichbarkeit, hilfreiche Unterstützung bei Problemen

Haben Sie Vorschläge zur Verbesserung der Praktikumsbetreuung?

- -
- Nach den Vorträgen eventuell einige Vorschläge geben, was besser/einfacher hätte gelöst werden können. Z.B. zwei Wege einplanen mit Option a geringem Aufwand/simplem Schritten und Option b mit möglichst optimaler Lösung z.B. bei Datenbankbackups (Snapshot vs Hotbackups)
- Nix
- Teilweise fehlt ein Einstiegspunkt für die Aufgaben/man verwendet viel Zeit darauf zu sichern was gibt es und was kann ich bei meinem Betriebssystem nutzen allerdings ist das wohl der Offenheit gegenüber allen Betriebssystemen geschuldet

Allgemeine Angaben

Was hat Ihnen an diesem Praktikum gut gefallen?

- Eigenarbeit ohne feste Vorgaben zur Form.
- Entspannte Atmosphäre, wöchentliche und strukturierte Aufteilung der Blätter
- Fragen werden zügig beantwortet, auch bei Problemen wird schnell geholfen.
- Möglichkeit zum eigenständigen Arbeiten, gute Themen
- Praxisnahe Probleme des normalen IT-Alltags
- Sehr praktische Anwendung und guter Realitätsbezug
- Selbständiges Arbeiten bei dem man seinen Erfolg sieht, auch wenn es öfter länger braucht dort hin zu kommen, als angenommen
- lockere sympathische Atmosphäre
insgesamt viele Freiheiten, Wahl der Software und VM Management
lernt sehr viele praktische Skills
- verschiedene interessante Themen
viele Freiheiten
gute Infrastruktur
gute Betreuung

Haben Sie Anregungen zur Verbesserung?

- Bereitstellung von Hinweisen zu einer Alternativlösung, falls man mal nicht drauf kommt
- Ein bisschen mehr Feedback zwischendurch oder zumindest eine Einordnung damit man weiß wo man ungefähr steht wäre ganz schön.
- Evtl zu Beginn des Praktikums mehr darauf hinweisen die neueste ltd Version von Ubuntu zu nutzen, da dort doch einiges einfacher ist als

bei anderen Betriebssystemen

- IPv6 behandeln
- Interessant wäre gewesen, zu lernen, wie gewisse Sachen genau konfiguriert werden SOLLTEN, bzw. was die "schöne" oder optimale Lösung gewesen wäre (z.B. bei Konfigurationen). Da dies wenig passiert ist, wurden z.T. Lösungen konfiguriert, die zwar funktionieren, in Echt aber wahrscheinlich nicht so gemacht werden sollten, bzw. für die es bessere Lösungen gibt, die nur nicht gefunden wurden. Interessant wäre z.B. auch gewesen, wann es sinnvoll ist, welche Programme oder ähnliches zu verwenden (z.B. was sind Vor- und Nachteile von nginx vs. apache2 oder wann sollte für Benutzer LDAP eingerichtet werden, ...).
- Nein
- Vielleicht mal was mit Dockern?

Sonstiges:

- Eduroam First, excellence second
Grade für so ein Praktikum

Mit welchen Barrieren wurdest du durch eine Beeinträchtigung (etwa psychisch, chronisch, körperlich, ...) in der Veranstaltung oder an der TUM allgemein konfrontiert?

Falls du außerhalb dieser Umfrage Barrieren besprechen oder sogar an Verbesserungen mitarbeiten möchtest, so wende dich bitte an barrierefrei@fs.tum.de.

- Die erzwungene "gegenderte" Schreibweise erschwert den Lesefluss und stört beim Bearbeiten von Aufgaben. Das generische Maskulinum wäre an dieser Stelle deutlich besser geeignet.
- Nix, da ich ein weißer, junger, heterosexueller Mann bin dessen biologisches und soziales Geschlecht deckungsgleich sind. Habe keine körperlichen oder geistigen Behinderungen. Spreche Hochdeutsch.