

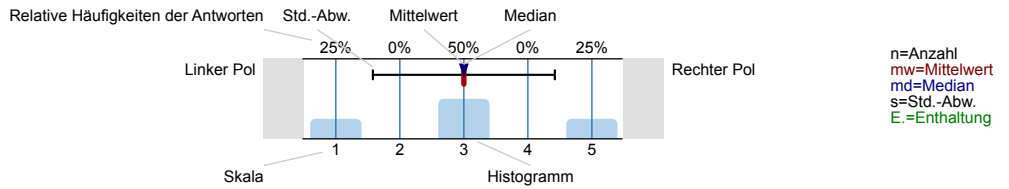


0000003985 Praktikum Systemadministration (IN0012, IN2106, IN4135) (950319799)  
Erfasste Fragebögen = 20

Auswertungsteil der geschlossenen Fragen

Legende

Frage

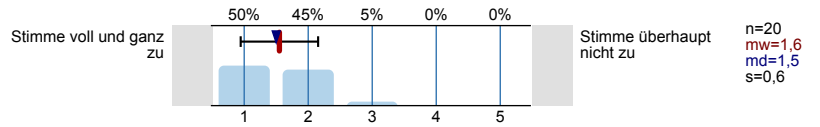


Praktikum

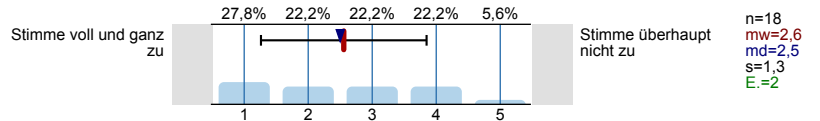
Vorbereitungsteil

Im Vorbereitungsteil kann durch die Betreuer für den Praxisteil benötigtes praktisches und methodisches Wissen vermittelt werden.

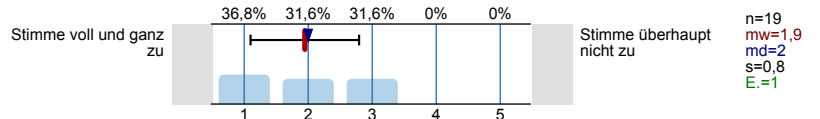
Wichtiges wurde klar herausgearbeitet.



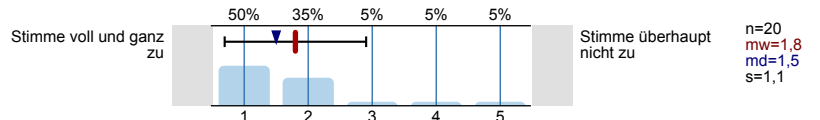
Die Vorkenntnisse der Studierenden wurden angemessen berücksichtigt.



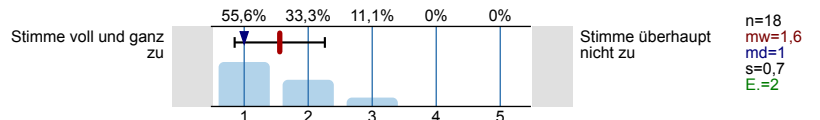
Das vermittelte Wissen hat mich gut auf den Praxisteil vorbereitet.



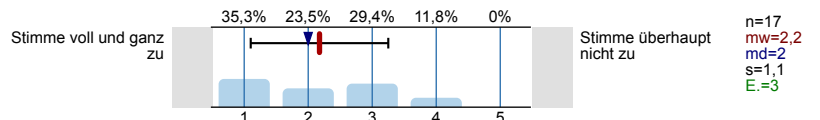
Der zeitliche Umfang des Vorbereitungsteils war meiner Meinung nach angemessen.



Tafelanschrieb, Präsentationen, Folien etc. des Vorbereitungsteils waren verständlich gestaltet.

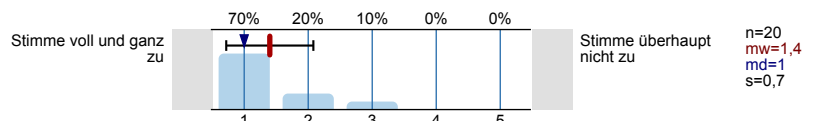


Das Begleitmaterial zur Vor- und Nachbereitung waren alles in allem gut.

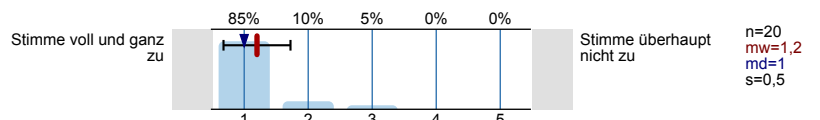


Konzeption und Strukturierung des Praxisteils

Die Abfolge der behandelten Aufgaben wirkt auf mich gut aufeinander abgestimmt.

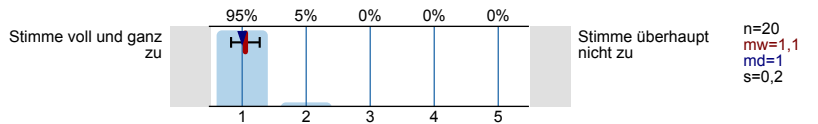


Die angestrebten Lernergebnisse werden rechtzeitig klar gemacht.

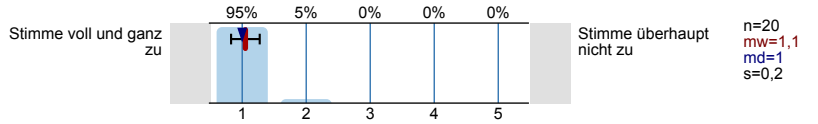


Vermittlung der Inhalte des Praxisteils

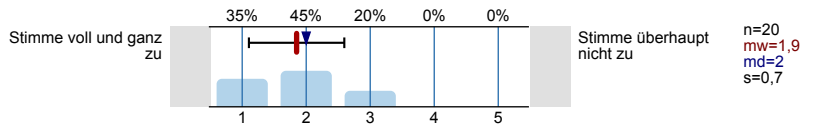
Praktische Anwendungsbezüge sind für mich ausreichend dargestellt.



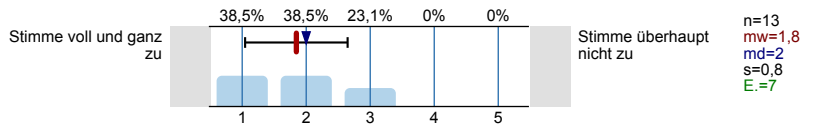
Es bestehen genügend Gelegenheiten zum selbstständigen Arbeiten.



Die Aufgabenstellungen sind gut verständlich formuliert.



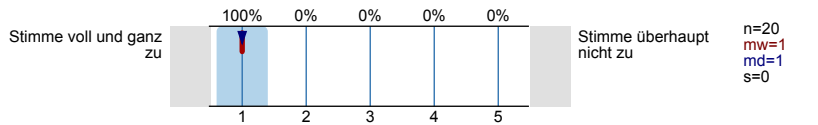
Die aufgezeigten Lösungen sind für mich hilfreich.



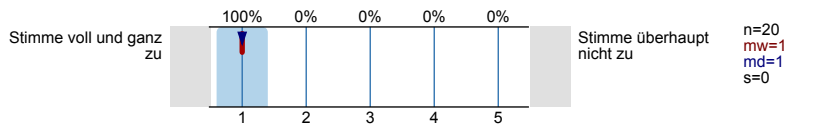
Praktikum

Praktikumsleitung

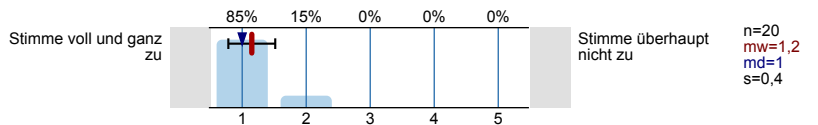
Die Praktikumsleitung geht auf Fragen und Anregungen der Studierenden ein.



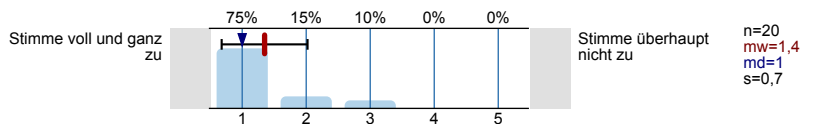
Die Praktikumsleitung wirkt auf mich gut vorbereitet.



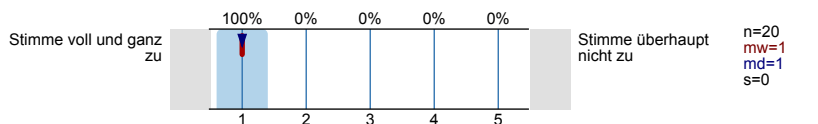
Die Praktikumsleitung zeigt Interesse am Lernerfolg der Studierenden.



Die Praktikumsleitung betreut die Studierenden individuell.



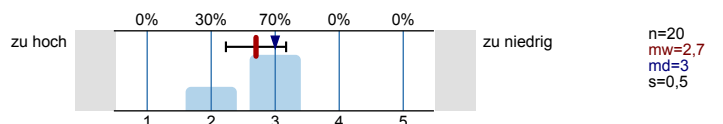
Die Praktikumsleitung ist außerhalb des Praktikums gut erreichbar.



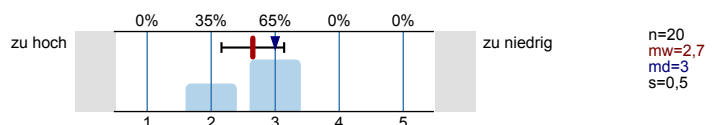
Praktikum

Umfang und Schwierigkeitsgrad des Praxisteils

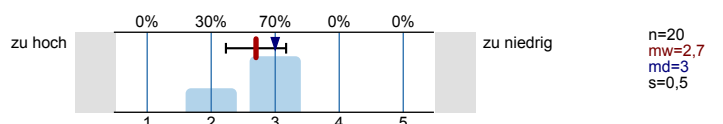
Der Schwierigkeitsgrad der behandelten Aufgaben ist?



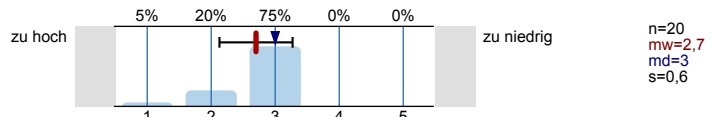
Der Aufgabenumfang des Praktikums ist?



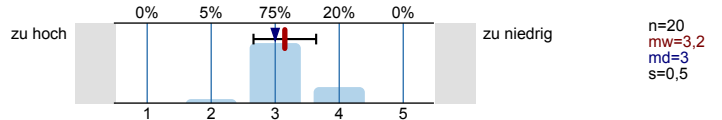
Das Vorwissen, das für das Praktikum vorausgesetzt wird, ist?



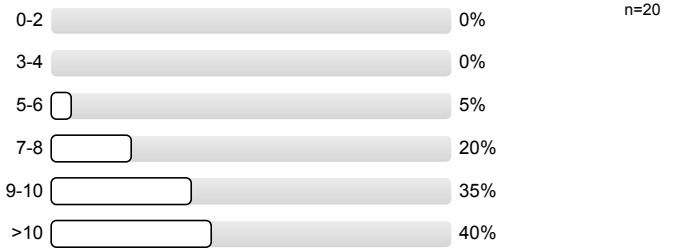
Das Tempo, in dem die Aufgaben behandelt werden, ist?



Die für das Praktikum vorgesehene Anzahl an ECTS-Punkten ist meiner Meinung nach...

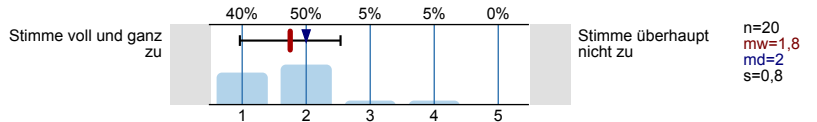


Wie hoch ist der Zeitaufwand für das Praktikum in Stunden pro Woche? (Umgerechnet auf die Dauer der Vorlesungszeit, ca. 14 Wochen)

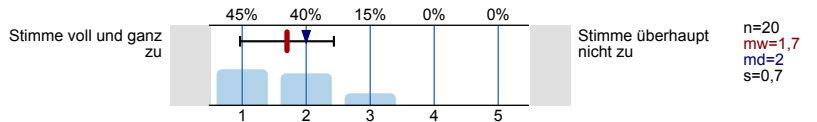


### Kompetenzerwerb

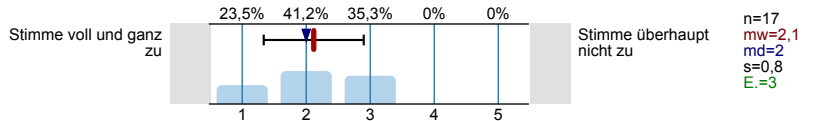
Ich sehe mich in der Lage, eine typische Fragestellung des Gegenstandsbereichs dieses Praktikums zu bearbeiten.



Ich kann für eine bestimmte Problemstellung des Gegenstandsbereichs dieses Praktikums geeignete Methoden und Verfahrensweisen auswählen.

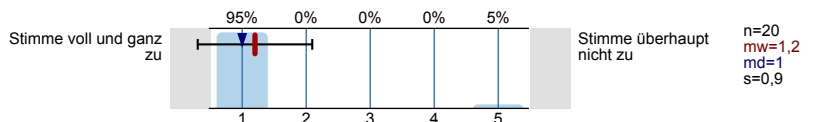


Ich kann wissenschaftliche Methoden und Verfahrensweisen des Gegenstandsbereichs dieses Praktikums auf konkrete Aufgaben anwenden.

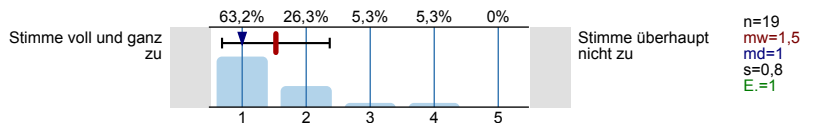


### Organisation des Praxisteils

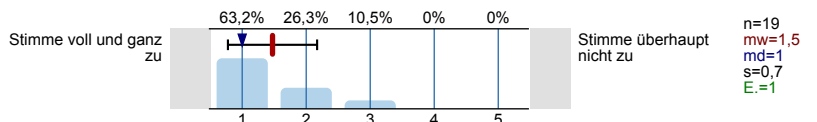
Das Verhältnis der Studierendenzahl zur Raumgröße ist angemessen.



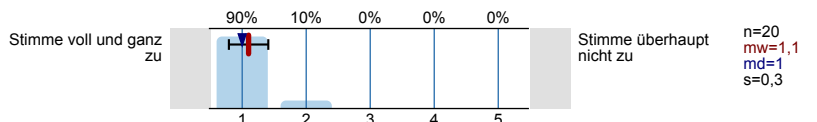
Die technische Ausstattung des Praktikums ist auf dem neuesten Stand.



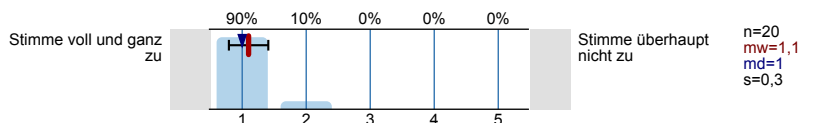
Die Dauer des Praktikums ist ausreichend.



Die Gruppengröße bzw. Gruppeneinteilung im Praktikum ist angemessen.

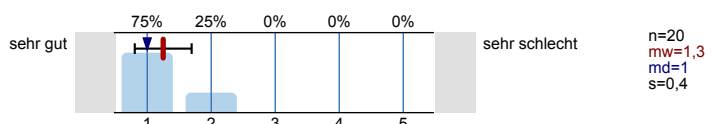


Das Praktikum ist aus meiner Sicht alles in allem gut organisiert.



### Gesamtbeurteilung

Insgesamt beurteile ich das Praktikum als...



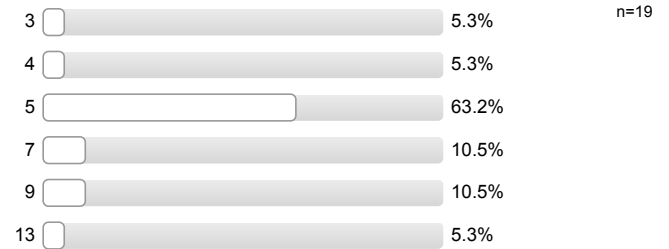
## Allgemeine Angaben

**Datenschutzhinweis:** Geben Sie Ihr Geschlecht nur dann an, wenn an der Lehrveranstaltung/ dem Modul mindestens fünf männliche sowie fünf weibliche Studierende teilnehmen.

Geschlecht:



Ich studiere im ... Semester (Gesamtanzahl)



Welchen Studiengang studieren sie, bzw, bei welcher/m (Studien-)Fakultät/Institut ist ihr Studiengang verortet?



**Kommentare (die Antworten werden teilweise veröffentlicht)**

# Profillinie





Teilbereich: Fakultät für Informatik

Name der/des Lehrenden: Dr. rer. nat. Andreas Paul

Titel der Lehrveranstaltung: 0000003985 Praktikum Systemadministration (IN0012, IN2106, IN4135)  
(Name der Umfrage)

Verwendete Werte in der Profillinie: Mittelwert



Die Dauer des Praktikums ist ausreichend.	Stimme voll und ganz zu		Stimme überhaupt nicht zu	n=19	mw=1,5	md=1,0	s=0,7
Die Gruppengröße bzw. Gruppeneinteilung im Praktikum ist angemessen.	Stimme voll und ganz zu		Stimme überhaupt nicht zu	n=20	mw=1,1	md=1,0	s=0,3
Das Praktikum ist aus meiner Sicht alles in allem gut organisiert.	Stimme voll und ganz zu		Stimme überhaupt nicht zu	n=20	mw=1,1	md=1,0	s=0,3
Insgesamt beurteile ich das Praktikum als...	sehr gut		sehr schlecht	n=20	mw=1,3	md=1,0	s=0,4

# Auswertungsteil der offenen Fragen

## Praktikum

Was hat Ihnen an der Praktikumsbetreuung besonders gut gefallen?

- Angebot der Telegram Gruppe
- Dass Sie sich bereit erklärt hat, außerhalb regulärer Arbeitszeiten immernoch über Telegram erreichbar zu sein.
- Dass man genug Zeit für die Dokumentation der Aufgaben hat.
- Erreichbarkeit über Telegram Gruppe  
Flexible Zeiteinteilung
- Immer erreichbar und immer mit guten Lösungsansätzen zur Hand
- Keine Einschränkung in der Methode der Bearbeitung der Aufgaben
- Offen für Anregungen seitens der Studenten. Lockere/Angenehme Atmosphäre. Individuelle Betreuung falls nötig
- Offen, entspannt, man kann auf jedenfall mit herrn paul reden oder diskutieren, gibt eine angenehme atmosphäre, fordert seine studenten dabei aber dennoch in angemessener stärke
- Schnelle Antworten auf Fragen.  
Viel Praxis bezug.
- Viel Praxisnähe und Erklärungen, warum manche Dinge in der Praxis relevant sind.

Haben Sie Vorschläge zur Verbesserung der Praktikumsbetreuung?

- Alles TOP!
- Besseres Abgleichen des Vorwissens verschiedener Teilnehmer
- Da manche Aufgaben mehr Arbeit benötigen als andere sollte man für manche blätter mehr Zeit bekommen.
- Die Aufgaben mehr auf den aktuellen Stand der Dinge anpassen ( cloud, docker...)
- Gerade bei den letzten Blättern sollte mehr Hilfestellung und erste Startpunkte für die Netzrecherche gegeben werden. Fileserver, NFS, Samba, LDAP etc. sind doch eher schwierige Themen - manchmal weiß man gar nicht, wonach man googlen soll.
- Herangehensweise auf den Aufgabenblättern näher erläutern  
Quasi Step-by-Step
- Nein
- früheres feedback zu den abgaben

## Allgemeine Angaben

Was hat Ihnen an diesem Praktikum gut gefallen?

- Alle wichtigen Bereiche werden grob abgedeckt, bei interesse kann sich jeder noch genauer einarbeiten.
- Das Praktikum lässt einem volle Freiheit bei der Bearbeitung, was Spielraum für den eigenen Schwierigkeitsgrad lässt.
- Die praktische Arbeit
- Entspannte atmosphäre  
Dennoch wird Tempo und Ergebnisse gefordert  
Verständnis wenn mal was nicht klappt  
Sehr viel problemlösung von uns selbst erwartet
- Man lernt viel
- Praxisteil sehr anwendungs und realitätsnah
- Sehr Praxisbezogen und sinnvolle Aufgaben
- Viel Praxisnähe.

Haben Sie Anregungen zur Verbesserung?

- Eventuell bessere Server mit mehr Speicher/RAM um näher an die echten Szenarien zu kommen.
- Mehr Hilfestellung gerade bei den letzten Blättern - z.B. Hinweise auf gute Einsteigerdokumente.
- Schon in 3 gesagt
- bessere Möglichkeit sein Lösung auf richtigkeit zu überprüfen
- mehr zeit für die aufgaben

Sonstiges:

- sehr unterschiedliche Vorkenntnisse bei den Teilnehmern